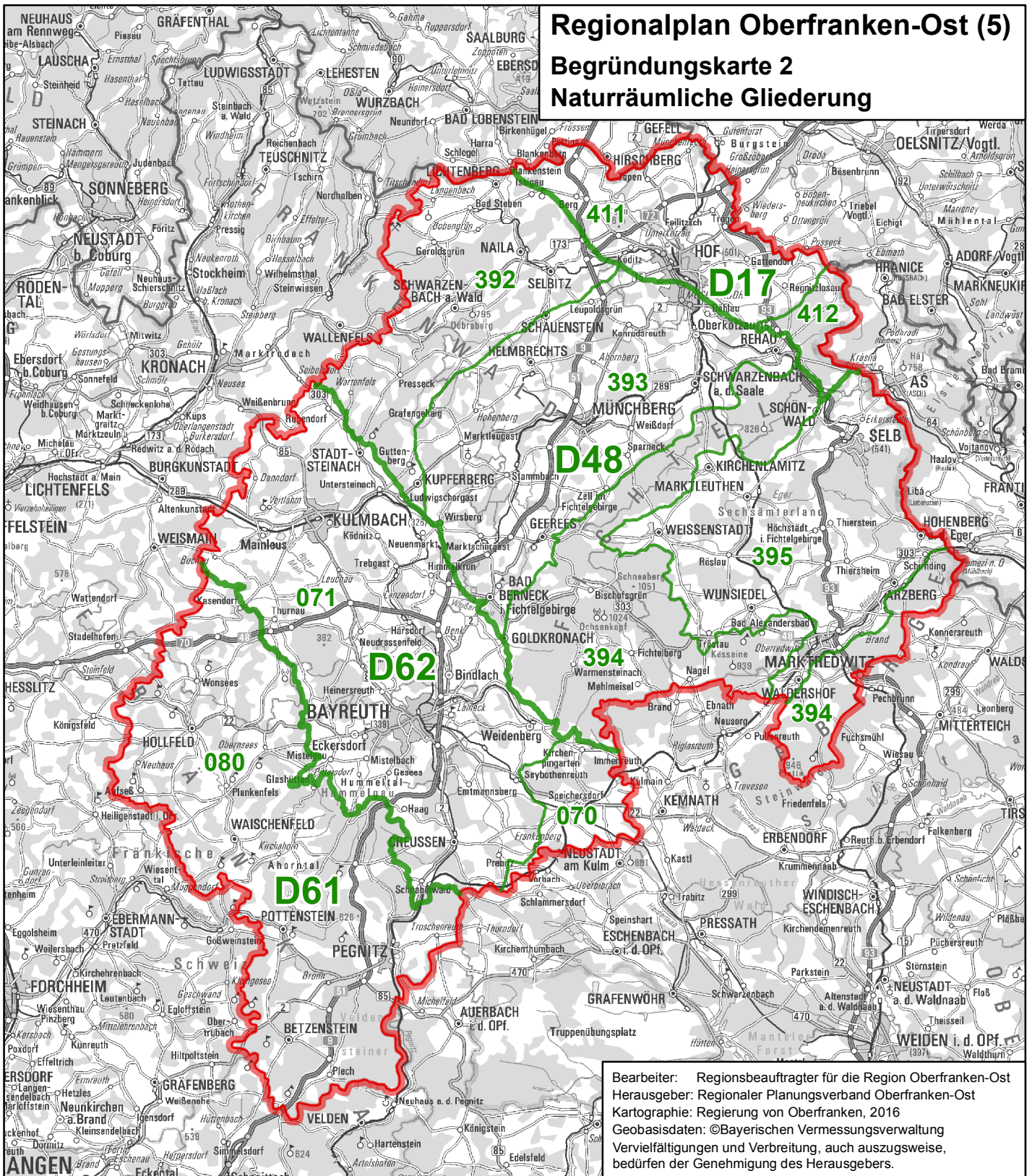


Regionalplan Oberfranken-Ost (5)

Begründungskarte 2

Naturräumliche Gliederung



Bearbeiter: Regionsbeauftragter für die Region Oberfranken-Ost
 Herausgeber: Regionaler Planungsverband Oberfranken-Ost
 Kartographie: Regierung von Oberfranken, 2016
 Geobasisdaten: ©Bayerische Vermessungsverwaltung
 Vervielfältigungen und Verbreitung, auch auszugsweise, bedürfen der Genehmigung des Herausgebers.

— Grenze der Naturraum-Haupteinheiten

— Grenze der Region

— Grenze der Naturraum-Einheiten

- D17 Vogtland**
- 411 Mittelvogtländisches Kuppenland
- 412 Oberes Vogtland
- D48 Thüringisches-Fränkisches Mittelgebirge**
- 392 Nordwestlicher Frankenwald (Thüringer Schiefergebirge)
- 393 Münchberger Hochfläche
- 394 Hohes Fichtelgebirge
- 395 Selb-Wunsiedler Hochfläche
- D61 Fränkische Alb**
- 080 Nördliche Frankenalb
- D62 Oberpfälzisch-Obermainisches Hügelland**
- 070 Oberpfälzisches Hügelland
- 071 Obermainisches Hügelland



1:500.000